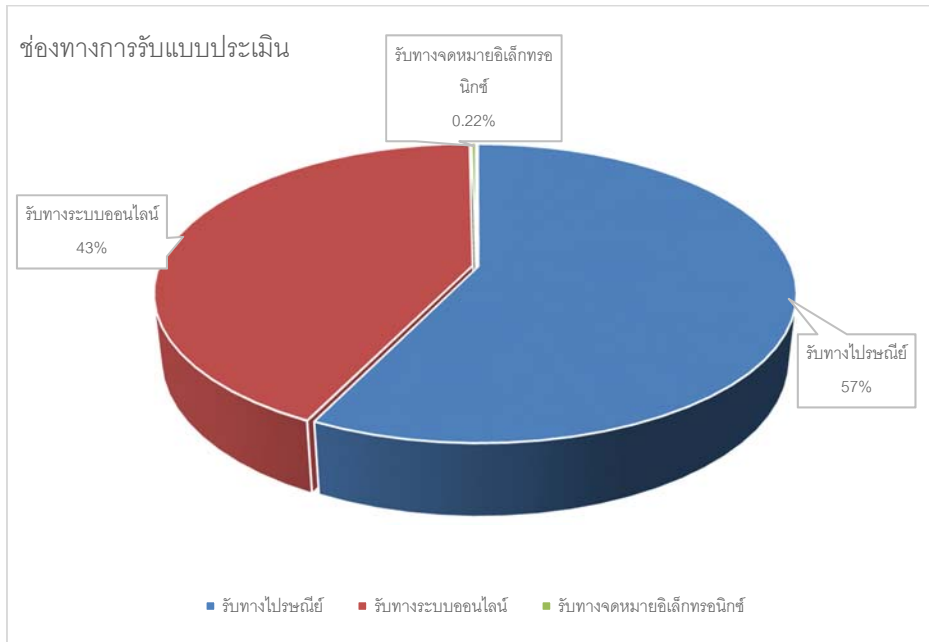


วาระ 2.3 รายงานสรุปแบบสอบถามความพึงพอใจของผู้ปกครองนักศึกษา คณะวิทยาศาสตร์ ณ ภาคการศึกษาที่ 1/2560

ตามที่หน่วยทะเบียนและประเมินผลการศึกษา ได้ดำเนินสอบถามความพึงพอใจของผู้ปกครอง คณะวิทยาศาสตร์ มหาวิทยาลัยสงขลานครินทร์ ประจำปีภาคการศึกษาที่ 1 /2560 มีรายละเอียดดังนี้

1. ช่องทางการรับแบบประเมิน



2. ความพึงพอใจของผู้ปกครองต่อคณะฯ ในด้านต่างๆ (เรียงตามลำดับหัวข้อที่ผู้ปกครองมีความพึงพอใจจากมากไปหาน้อย)

ประเด็นความพึงพอใจ	ระดับความพึงพอใจ					Statistics		
	มากที่สุด (5)	มาก (4)	ปานกลาง (3)	น้อย (2)	น้อยที่สุด (1)	Mean	Std. Deviation	ระดับ
1. การดูแลความปลอดภัยภายในคณะ/มหาวิทยาลัย	162 (36.1%)	238 (53.0%)	44 (9.8%)	5 (1.1%)	0 (0%)	4.24	0.67	มาก
2. ความพึงพอใจในภาพรวมต่อการดูแลบุตร/หลานของท่าน	130 (29.0%)	247 (55.0%)	68 (15.1%)	4 (0.9%)	0 (0%)	4.12	0.68	มาก
3. คุณภาพในการจัดการจัดการเรียนการสอน	108 (24.1%)	289 (64.4%)	51 (11.4%)	1 (0.2%)	0 (0%)	4.12	0.59	มาก
4. การดูแล/ให้คำปรึกษาของอาจารย์ของคณะต่อนักศึกษา	99 (22.0%)	265 (59.0%)	79 (17.6%)	6 (1.3%)	0 (0%)	4.02	0.67	มาก
5. ความสามารถในการใช้เทคโนโลยีสารสนเทศ(คอมพิวเตอร์)	97 (21.6%)	255 (56.8%)	96 (21.4%)	1 (0.2%)	0 (0%)	4.00	0.66	มาก
6. พัฒนาการด้านวิชาการของนักศึกษา	90 (20.0%)	275 (61.2%)	79 (17.6%)	5 (1.1%)	0 (0%)	4.00	0.65	มาก
7. สิ่งอำนวยความสะดวกและสาธารณูปโภคภายในคณะ	88 (19.6%)	279 (62.1%)	78 (17.4%)	4 (0.9%)	0 (0%)	4.00	0.64	มาก

8. การสนับสนุนทุนการศึกษา	87 (19.4%)	208 (46.3%)	129 (28.7%)	23 (5.1%)	2 (0.4%)	3.79	0.83	มาก
9. กิจกรรมพัฒนานักศึกษา	84 (18.7%)	273 (60.8%)	89 (19.8%)	2 (0.4%)	1 (0.2%)	3.97	0.65	มาก
10. ความสามารถในการใช้ภาษาอังกฤษ	40 (8.9%)	189 (42.1%)	195 (43.4%)	23 (5.1%)	2 (0.4%)	3.54	0.75	มาก
11. ความคิดริเริ่ม สร้างสรรค์ ความเป็นผู้นำ	84 (18.7%)	249 (55.5%)	112 (24.9%)	4 (0.9%)	0 (0%)	3.92	0.68	มาก
12. การสื่อสาร/การประชาสัมพันธ์ ข้อมูลข่าวสารระหว่างคณะและ ผู้ปกครอง	70 (15.6%)	199 (44.3%)	149 (33.2%)	28 (6.2%)	3 (0.7%)	3.68	0.83	มาก
13. การให้บริการของบุคลากรคณะต่อ ผู้ปกครองและนักศึกษา	62 (13.8%)	244 (54.3%)	131 (29.2%)	12 (2.7%)	0 (0%)	3.79	0.70	มาก

รายละเอียดอื่น ๆ ตามเอกสารแนบ

จึงนำเสนอที่ประชุมเพื่อทราบ

ขอคิดเห็นเพิ่มเติม

.....

.....

.....

ช่องทางการรับแบบประเมิน 3 ช่องทาง	จำนวน(ฉบับ)	ร้อยละ
รับทางไปรษณีย์	257	57.24
รับทางระบบออนไลน์	191	42.54
รับทางจดหมายอิเล็กทรอนิกส์	1	0.22
<b>รวม</b>	<b>449</b>	<b>100.00</b>

ตอนที่ 1 ข้อมูลทั่วไปเกี่ยวกับผู้ประกอบการนักศึกษา

1.1 เพศ	จำนวน(คน)	ร้อยละ
ชาย	188	41.9
หญิง	260	57.9
ไม่ตอบ	1	.20
<b>รวม</b>	<b>449</b>	<b>100.00</b>

1.2 ระดับการศึกษา	จำนวน(คน)	ร้อยละ
ประถมศึกษาหรือต่ำกว่า	89	19.80
มัธยมศึกษา	138	30.70
อนุปริญญา	52	11.60
ปริญญาตรี	131	29.20
สูงกว่าปริญญาตรี	32	7.10
ไม่ตอบ	7	1.60
<b>รวม</b>	<b>449</b>	<b>100.00</b>

1.3 อาชีพผู้ประกอบการ	จำนวน(คน)	ร้อยละ
ข้าราชการ/พนักงานของรัฐ	121	26.90
พนักงานรัฐวิสาหกิจ	19	4.20
พนักงานบริษัทเอกชน	33	7.30
ธุรกิจส่วนตัว	72	16.00
รับจ้าง	61	13.60
ประมง	2	0.40
เกษตรกร	108	24.10
ค้าขาย	17	3.80
อื่นๆ	9	2.00
ไม่ตอบ	7	1.60
<b>รวม</b>	<b>449</b>	<b>100.00</b>

1.4 รายได้โดยรวมทั้งครอบครัวต่อเดือน(บาท)	จำนวน(คน)	ร้อยละ
น้อยกว่า 5,000	14	3.10
5,001-10,000	99	22.00
10,001-20,000	106	23.60
20,001-30,000	89	19.80
30,001-40,000	59	13.10
40,001 ขึ้นไป	79	17.60

1.4 รายได้โดยรวมทั้งครอบครัวต่อเดือน(บาท)	จำนวน(คน)	ร้อยละ
ไม่ตอบ	3	0.70
รวม	449	100.00

1.5 จังหวัดภูมิลำเนา	จำนวน(คน)	ร้อยละ
ชุมพร	11	2.40
สุราษฎร์ธานี	28	6.20
ภูเก็ต	13	2.90
ตรัง	50	11.10
นครศรีธรรมราช	57	12.70
สงขลา	120	26.70
สตูล	19	4.20
กระบี่	12	2.70
นราธิวาส	19	4.20
ปัตตานี	21	4.70
พัทลุง	41	9.10
พังงา	4	0.90
ระนอง	7	1.60
ยะลา	13	2.90
อื่นๆ	13	2.90
ไม่ตอบ	21	4.70
รวม	449	100.00

ตอนที่ 2 ความพึงพอใจของผู้ปกครองต่อคณะฯ ในด้านต่างๆ

ประเด็นความพึงพอใจ	ระดับความพึงพอใจ					Statistics		
	มากที่สุด (5)	มาก (4)	ปาน กลาง (3)	น้อย (2)	น้อย ที่สุด (1)	Mean	Std. Deviation	ระดับ
1. การดูแลความปลอดภัยภายในคณะ/ มหาวิทยาลัย	162 (36.1%)	238 (53.0%)	44 (9.8%)	5 (1.1%)	0 (0%)	4.24	0.67	มาก
2. ความพึงพอใจในภาพรวมต่อการ ดูแลบุตร/หลานของท่าน	130 (29.0%)	247 (55.0%)	68 (15.1%)	4 (0.9%)	0 (0%)	4.12	0.68	มาก
3. คุณภาพในการจัดการจัดการเรียน การสอน	108 (24.1%)	289 (64.4%)	51 (11.4%)	1 (0.2%)	0 (0%)	4.12	0.59	มาก
4. การดูแล/ให้คำปรึกษาของอาจารย์ ของคณะต่อนักศึกษา	99 (22.0%)	265 (59.0%)	79 (17.6%)	6 (1.3%)	0 (0%)	4.02	0.67	มาก
5. ความสามารถในการใช้เทคโนโลยี สารสนเทศ(คอมพิวเตอร์)	97 (21.6%)	255 (56.8%)	96 (21.4%)	1 (0.2%)	0 (0%)	4.00	0.66	มาก
6. พัฒนาการด้านวิชาการของนักศึกษา	90 (20.0%)	275 (61.2%)	79 (17.6%)	5 (1.1%)	0 (0%)	4.00	0.65	มาก
7. สิ่งอำนวยความสะดวกและ สาธารณูปโภคภายในคณะ	88 (19.6%)	279 (62.1%)	78 (17.4%)	4 (0.9%)	0 (0%)	4.00	0.64	มาก

ประเด็นความพึงพอใจ	ระดับความพึงพอใจ					Statistics		
	มากที่สุด (5)	มาก (4)	ปานกลาง (3)	น้อย (2)	น้อยที่สุด (1)	Mean	Std. Deviation	ระดับ
8. การสนับสนุนทุนการศึกษา	87 (19.4%)	208 (46.3%)	129 (28.7%)	23 (5.1%)	2 (0.4%)	3.79	0.83	มาก
9. กิจกรรมพัฒนานักศึกษา	84 (18.7%)	273 (60.8%)	89 (19.8%)	2 (0.4%)	1 (0.2%)	3.97	0.65	มาก
10. ความสามารถในการใช้ภาษาอังกฤษ	40 (8.9%)	189 (42.1%)	195 (43.4%)	23 (5.1%)	2 (0.4%)	3.54	0.75	มาก
11. ความคิดริเริ่ม สร้างสรรค์ ความเป็นผู้นำ	84 (18.7%)	249 (55.5%)	112 (24.9%)	4 (0.9%)	0 (0%)	3.92	0.68	มาก
12. การสื่อสาร/การประชาสัมพันธ์ ข้อมูลข่าวสารระหว่างคณะและผู้ปกครอง	70 (15.6%)	199 (44.3%)	149 (33.2%)	28 (6.2%)	3 (0.7%)	3.68	0.83	มาก
13. การให้บริการของบุคลากรคณะต่อผู้ปกครองและนักศึกษา	62 (13.8%)	244 (54.3%)	131 (29.2%)	12 (2.7%)	0 (0%)	3.79	0.70	มาก

#### ข้อเสนอแนะอื่นๆ

1. อยากให้มีการสนับสนุนทุนการศึกษา /สวัสดิการนักศึกษามากกว่านี้(9)
2. ทุกด้านอยู่ในระดับที่น่าพึงพอใจดีแล้ว(8)
3. กิจกรรมเยอะมาก ปี 1เทอม 2 เรียนเสร็จก็ต้องมาทำกิจกรรม ดึกมากเกินไป(6)
4. อยากให้พัฒนานักศึกษาให้สามารถสอบวัดระดับภาษาอังกฤษเพื่อศึกษาต่อได้(5)
5. อยากให้มีการประชุมอาจารย์ที่ปรึกษาพบผู้ปกครองทุกภาคการศึกษา จะได้ช่วยแก้ปัญหาผลการเรียนนักศึกษา(5)
6. อยากให้แจ้งผลการเรียนทุกภาคการศึกษา(4)
7. อยากให้อาจารย์ที่ปรึกษาพบนักศึกษามากขึ้นเพื่อชี้ช่องทางการเรียน และแก้ไขปัญหาได้ถูกต้อง(4)
8. แบบประเมินความพึงพอใจของคณะวิทยาศาสตร์มีหลายข้อที่ผู้ปกครองไม่ทราบข้อมูล(3)
9. อยากให้เพิ่มทักษะด้านเทคโนโลยี โดยเฉพาะ programming /คอมพิวเตอร์ เมื่อจบการศึกษาจะได้หางานง่ายขึ้น(2)
10. ขอชมเชยการรับน้องใหม่ของคณะวิทยาศาสตร์ ทำได้ดีมาก(2)
11. ควรจัดที่จอดรถจักรยานยนต์ของ นศ ของเป็นระเบียบ(2)
12. อยากให้อาจารย์ชี้ช่องทางการเรียนกับนักศึกษาเพื่อให้เข้าใจการเรียนมากขึ้น(1)
13. อยากให้พัฒนานักศึกษาให้เป็นผู้ประกอบการ สร้างแรงบันดาลใจ(1)
14. อยากให้มีทุนสนับสนุนการศึกษาปริญญาโท เอก แก่นักศึกษา(1)
15. อยากให้ช่วยดูแลการปรับตัวของนักศึกษาจากระดับมัธยมศึกษาเข้าสู่มหาวิทยาลัย(1)
16. สนับสนุนการทำกิจกรรม(1)
17. ควรเน้นคุณธรรมจริยธรรม และศีลธรรม(1)
18. ควรมีข่าวสารแนะนำการเรียนต่อและข่าวสารด้านการศึกษาต่างๆ (1)
19. อยากให้ดูแลกิจกรรมรับน้องใหม่เพราะมีความเป็นห่วงนักศึกษา(1)
20. ขอขอบคุณที่ดูแลนักศึกษาอย่างดีตลอดมา(1)

- 21 ต้องการให้นักศึกษาอ่านเรียนกว่านี้ให้ได้ A ทุกวิชา(1)
- 22 ปัญหาการจ้องจอพักน่าจะให้นักศึกษาเลือกเพื่อร่วมห้องได้ จอทางอินเตอร์เน็ตจ้องไม่ทัน(1)
- 23 ควรเปิด Section ให้เพียงพอต่อจำนวนนักศึกษา เมื่อลงทะเบียนจะได้ไม่แย่งกัน(1)
- 24 เวลาจัดกิจกรรมพยายามอย่าให้ชนกับช่วงสอบ(1)
- 25 อยากให้มีช่องทางในการติดต่อสื่อสารระหว่างผู้ปกครองกับอาจารย์ที่ปรึกษา(1)
- 26 เมื่อจ้องจอพักแล้วอยากให้นักศึกษาได้พักจนจบการศึกษา(1)
- 27 อยากให้มีทุนสนับสนุนการศึกษาอย่างต่อเนื่อง(1)
- 28 อยากให้อาจารย์จัดการเรียนการสอน อย่าเร็วเกินไป(1)
- 29 อยากให้ทางอาจารย์ให้โอกาสกับนักศึกษาที่เรียนอยู่ในภาวะวิกฤตเพื่ออนาคตของนักศึกษาเอง(1)
- 30 ไม่ควรนัดนักศึกษา เปิดสอนช่วงกลางคืนถ้าไม่จำเป็น(1)
- 31 สร้างบุคลากรให้รักชาติไทย(1)
- 32 ตรวจสอบพฤติกรรมนักศึกษาสม่ำเสมอ(1)
- 33 ต้องการให้มหาวิทยาลัยเปิดเรียนซัมเมอร์ให้นักศึกษาในที่สุดท้ายของชั้นปริญญา ในกรณีที่นักศึกษาไม่จบอันเนื่องมาจากวิชาเดียว ซึ่งจะได้ไม่เป็นการเสียเวลาอีก1ปีเพื่อ1รายวิชา(1)
- 34 อยากให้มีการติวก่อนสอบของภาคเรียนที่ 2 ด้วย(1)
- 35 หอพักนักศึกษควรจะให้พอกับแม่ที่อยู่ต่างจังหวัดสามารถพอกับลูกได้เมื่อได้เดินทางมาเยี่ยมลูกที่สถานศึกษา(1)
- 36 ถ้ามี web ที่สามารถ track การเรียนหรือมีกิจกรรมต่างของนักศึกษา จะทำให้ผู้ปกครองสามารถรู้ว่าวันเวลาเรียนและกิจกรรมของนักศึกษาได้จะดีมาก(1)
- 37 ควรมีหอพักให้เพียงพอต่อนักศึกษาในชั้นปีอื่นๆนักศึกษาจะได้ไม่ต้องมาอยู่หอพักนอกมหาวิทยาลัยเพื่อความปลอดภัย(1)
- 38 ขอให้ดูแลกำกับติดตามเรื่องการลงทะเบียนเรียนการส่งรายงานต่างๆ(1)
- 39 กรณีนักศึกษาเจ็บป่วยอยู่หอพัก ผู้ปกครองไม่สามารถเข้าไปดูแลได้ น่าจะมีอาจารย์ที่ปรึกษาช่วยดูแลให้(1)
- 40 ขอให้อาจารย์ประจำภาควิชา อาจารย์ที่ปรึกษาช่วยเหลือแนะนำนักศึกษาให้สำเร็จการศึกษาด้วย(1)
- 41 อยากให้ผู้บริหาร อาจารย์ ให้ความสนใจและใส่ใจนักศึกษา เพราะเป็นความหวังของผู้ปกครองให้ลูกจบการศึกษาและประกอบอาชีพที่ดีในอนาคต(1)
- 42 ขอให้ทางมหาวิทยาลัยดูแลการงานหลังจบการศึกษา(1)
- 43 ควรส่งเสริมการเรียนภาษาต่างประเทศอย่างน้อย 2 ภาษา เช่น ภาษาญี่ปุ่น(1)
- 44 ทำให้นักศึกษาได้รู้เท่าทันอนาคตกับการเปลี่ยนแปลงที่เกิดขึ้นอย่างรวดเร็ว(1)
- 45 กิจกรรมที่รุ่นพี่เก็บกระเป๋าและโทรศัพท์ของรุ่นน้องไว้ หากมีเสียงโทรศัพท์ดังขึ้น กรุณารับสาย เนื่องจากผู้ปกครองเป็นห่วงนักศึกษาอย่างมาก(1)
- 46 ดูแลความปลอดภัยของนักศึกษาให้มากขึ้น(1)
- 47 เข้มงวดเรื่องระเบียบข้อปฏิบัติของนักศึกษา(1)
- 48 อยากให้สนับสนุนทุนการศึกษาปริญญาโท(1)
- 49 อยากให้มีอาจารย์ที่สอนภาษาอังกฤษในคณะฯ เช่น สอนพิเศษ(1)
- 50 การเรียนการสอนควรเน้นภาษาอังกฤษเป็นหลัก เพื่อจะไปเรียนต่อได้ จากการพูดคุยกับนักศึกษานับภาษาเมื่อ(1)
- 51 การเปิดสาขาควรเส้นสาขาที่ทราบว่าจบแล้วไปทำงานอะไร ไม่ควรเน้นเปิดกว้างจนไม่ทราบว่าจะจบแล้วไปทำอะไร(อาจเกิดการสูญเสียโดยเปล่าประโยชน์ทางการศึกษา)(1)